



WUXI COSEL  
COMPANY PROFILE

公司简介



QUALITY FIRST



无锡科索电子有限公司  
WUXI COSEL ELECTRONICS CO., LTD  
江苏省无锡市滨湖区滴翠路82号-9房屋 邮编: 214072  
TEL : (86)510-81177862 FAX : (86)510-81177861  
URL : www.wuxicosel.com.cn



请关注我们的网站

第二工厂  
无锡市滨湖区蠡园开发区纬二路北侧、经二路东侧标准厂房A3五楼

# 我们力求 成为行业领先的 标准电源制造商

## 无锡科索电子有限公司

无锡科索电子有限公司（WCE）是由日本COSEL株式会社成立的一家从事产品开发和生产的企业。COSEL秉承“质量至上、回馈社会”的经营理念，以“创造赢得客户信赖的产品和服务”为质量方针，从事以直流稳压电源为主的产品开发、生产、销售和服务。

无锡科索有限公司是COSEL为扩大全球市场份额，第一家在海外进行产品开发和生产的公司。本公司生产的产品出口到世界各地，并通过科索（上海）电子有限公司及位于不同国家的其它销售公司提供给客户。

注册名称 无锡科索电子有限公司  
设立日期 2011年12月26日  
注册资金 2200万美元  
股 东 Cosel Co., Ltd. (100%)  
法人代表 真野達也  
总 经 理 巩华  
地 址 江苏省无锡市滨湖区滴翠路82号-9房屋  
第二工厂  
无锡市滨湖区蠡园开发区纬二路北侧、  
经二路东侧标准厂房A3五楼  
邮 编 214072



## 工厂

规范化制造力求最高质量，  
大批量订单也可及时交付。

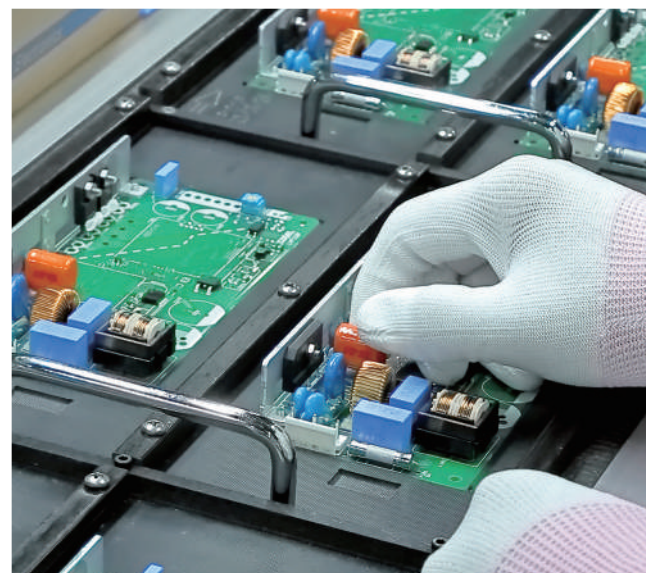
快速为您提供高品质  
电源的支持和服务



充分的材料备库和高效化自动生产线，  
大批量订单也可及时交付

## 大批量订单也安心

通过最新的高速SMT产线和检查设备，  
每月产能最大可达30万台。



精选供应商和原材料，规范化制造力求  
最高质量

## 质量稳定·稳定供应

零部件接近于100%在中国采购，  
货期延长的风险大幅降低。



打造环保工厂，为您提供符合RoHS的产品

## 环保工厂

无锡科索严格遵循中国的环境准则，  
致力于打造环保工厂，所有产品均满足环境相关标准，  
努力降低对环境的影响。



## | 开发

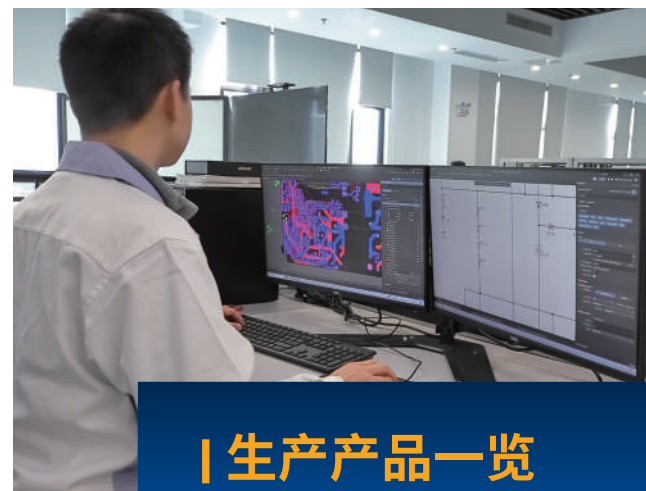
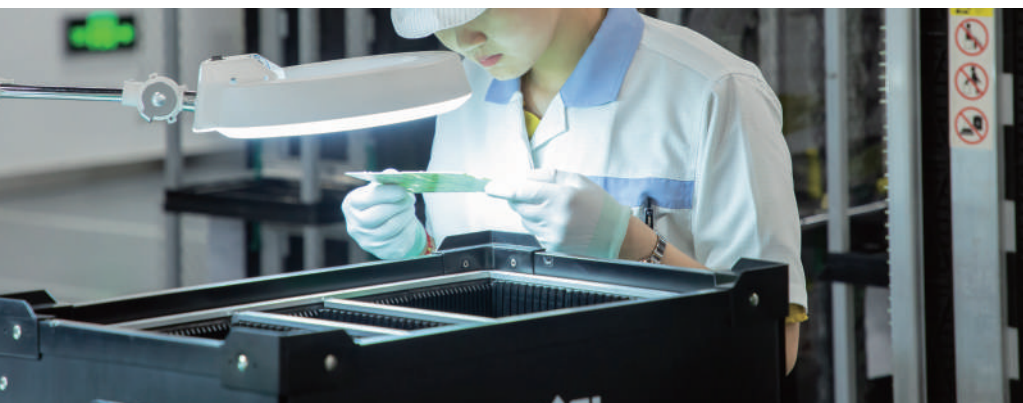
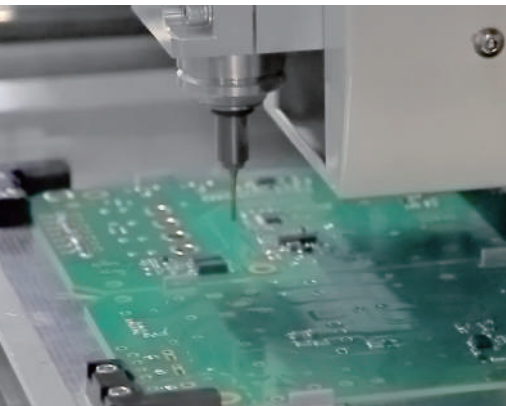
根据市场需求不断进行产品开发。

开发符合环境法规的产品

## | 生产

交货期短，可小批量定制，致力于满足客户多种需求。

始终致力于为您提供更有竞争力的产品



## | 生产产品一览

为您提供15W~1500W完整的电源解决方案。可应用于医疗、工业、轨道交通、半导体设备、军工和新能源等行业。

### WBA

■35-350W



### PLA

■15-600W



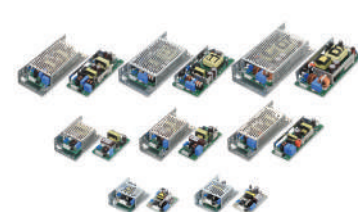
### PJA

■100-1500W



### LHA

■10-300W



机壳式开关电源

### WDA

■30-90W



### KH

■30-480W



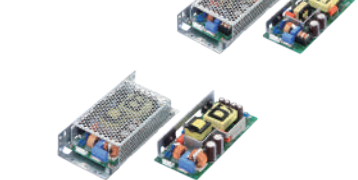
### KL

■120-240W



### LHP

■10-300W



DIN导轨式开关电源

开式机壳式开关电源

### KR

■输出电流20A, 40A



DIN导轨式冗余模块

### UMA

■30-60W



### WMA

■35-350W



### PJMA

■300-1500W



医用式开关电源

## | 采购

构建全球供应链，确保稳定的采购。

响应速度快，处理高效，  
努力满足客户随时诉求



## 零部件采购

我司针对相同种类的部品，已经组成了2家以上购买的竞争机制，以求满足生产并为您提供更有竞争力的产品。



## 凝心聚力，共创美好未来

为感谢员工对于公司发展付出的不懈努力，我们定期开展公司旅游和团建活动，丰富集体生活，增强团队凝聚力。



无锡科索  
致力于为您打造  
值得信赖的产品



## | 总务·人事

加强健全公司管理，通过公司内外活动建立信任。



眼界会决定境界  
格局决定成就  
让世界见证我们的力量

## | 质量保证

通过各种培训打造一流品质。

5年质保和极低的  
不良率使您更加安心



## 为每个岗位的员工提供持续、有针对性的培训

我们努力为员工创造充满活力的工作环境，以品质管理小组的方式开展活动，并将活动成果运用到实际的工作中，充分展现您的能力，激发无限的可能。